

**TOP 8 Bauantrag für die Aufstellung eines Bauwagens als Gruppenraum
für den Zookindergarten auf Flurstück-Nr. 1752 der
Gemarkung Freudenberg**

Beschlussvorschlag:

Der Technische Ausschuss der Stadt Freudenberg berät über das Vorgetragene und beschließt das Einvernehmen zu dem Bauantrag für die Aufstellung eines Bauwagens als Gruppenraum für den Zookindergarten auf Flurstück-Nr. 1752 der Gemarkung Freudenberg.

Sachvortrag:

Das Flurstück 1752 befindet sich im Geltungsbereiches des Bebauungsplanes „07_2 Sumpf Obere Schieß Oberer Brennplatzweg“ in Freudenberg. Der Bauherr plant hier auf dem Gelände des Rauch-Zoos die Aufstellung eines Bauwagens.



Der Bauwagen ist Bestandteil des gemeinsamen Projekts „Zookindergarten“ der drei katholischen Kindertageseinrichtungen Boxtal, Rauenberg und Freudenberg, der Otto-Rauch-Stiftung sowie der Stadt Freudenberg, das bereits am 20.09.2021 in der Sitzung des Verwaltungsausschusses vorgestellt wurde.

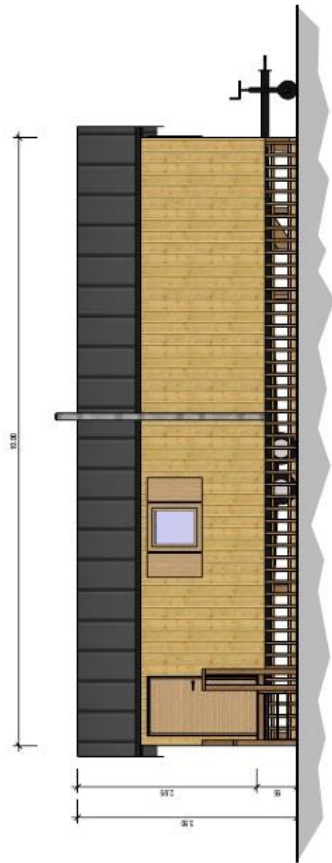


Die Kinder werden sich während sogenannter Projektwochen auf dem Gelände des Rauch-Zoos aufhalten und in dieser Zeit zusätzlich zum pädagogischen Fachpersonal von einer Tierpflegerin, die kindgerecht Wissen zu den jeweiligen Tierarten vermittelt, begleitet. Vorgesehen ist dabei beispielsweise die angeleitete Versorgung und Pflege der Tiere sowie das Anlegen eines Nutzgartens für die eigene Mitversorgung. Nachdem auch der Wald direkt an den Zoo angrenzt, wird eine Zusammenarbeit mit dem Revierförster sowie den Geo-Park-Rangern angestrebt, um Kindern den Wald mit seiner Vielfalt an Pflanzen, Bäumen und Tieren nahe zu bringen.

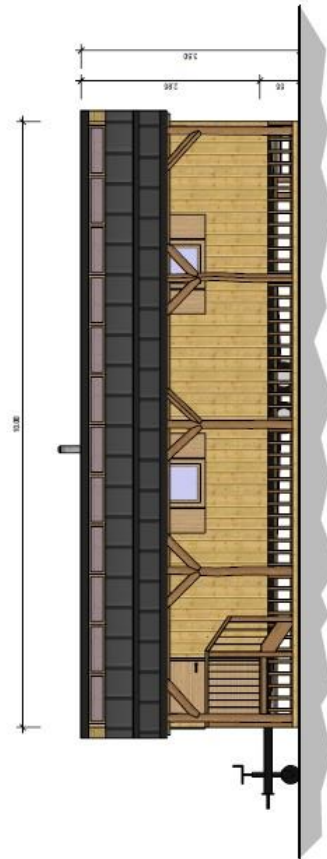
Durch ein neues Erleben der Natur, den engen Kontakt mit den Tieren und das Erlernen des richtigen Umgangs mit ihnen werden Kinder im Sinn des Orientierungsplans für Kindertageseinrichtungen in Baden Württemberg gefördert.

Der Bauwagen in Holzständerbauweise, der dabei als mobiler Gruppenraum für die Kinder dient, besitzt die Außenabmessungen 10,00 m x 3,00 m. Die Wände sind mit Holzfaserdämmstoff 40 bis 60 mm stark gedämmt und außen durch eine waagrechte Verschalung aus Douglasienholz verkleidet. Zusatzausstattung ist die 10,00 m x 2,60 große Terrasse aus Holzdielen unmittelbar vor dem Wagen, die beiden biologischen Toiletten sowie der Unterkoppel-Schutz. Wagen- und Terrassenbedachung sind mit Aluminiumblechen ausgeführt.

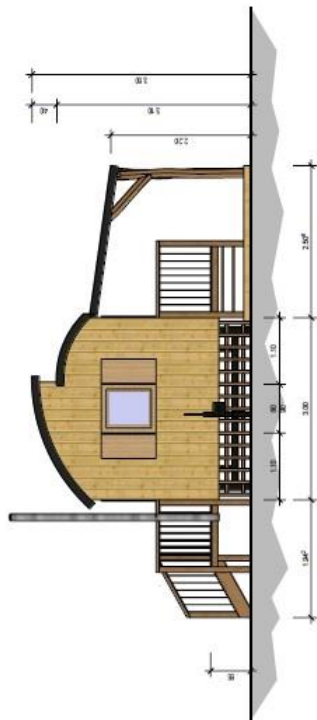
Über das Gute-KiTa-Gesetz wird die Anschaffung des Bauwagens zu 100% finanziert.



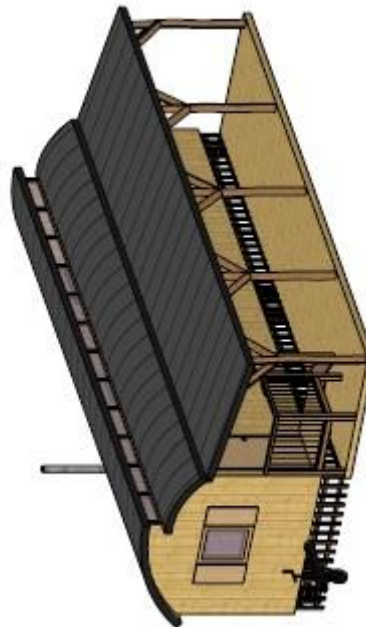
Ost-Ansicht 1:100



West-Ansicht 1:100



Nord-Ansicht 1:100



Die Angrenzeranhörung ist noch nicht abgeschlossen. Es liegen derzeit keine Einwände vor.

Finanzierung:

Der Beschluss ist nicht haushaltswirksam.

11.09.2023
Datum

Eisert
Sachbearbeiter

Weimer
FB-Leiter

Bürgermeister