A scenic landscape photograph showing a wide river flowing through a lush green valley. The river is surrounded by dense forests and some open fields. In the background, there are rolling hills and mountains under a cloudy sky. The foreground is filled with the branches and leaves of trees, framing the view. A semi-transparent yellow rectangle with a fine grid pattern is overlaid on the upper part of the image, containing the title text.

Jahresbericht zum Forstwirtschaftsjahr 2018

Übersicht zum Stand der Arbeiten im Forstbetrieb

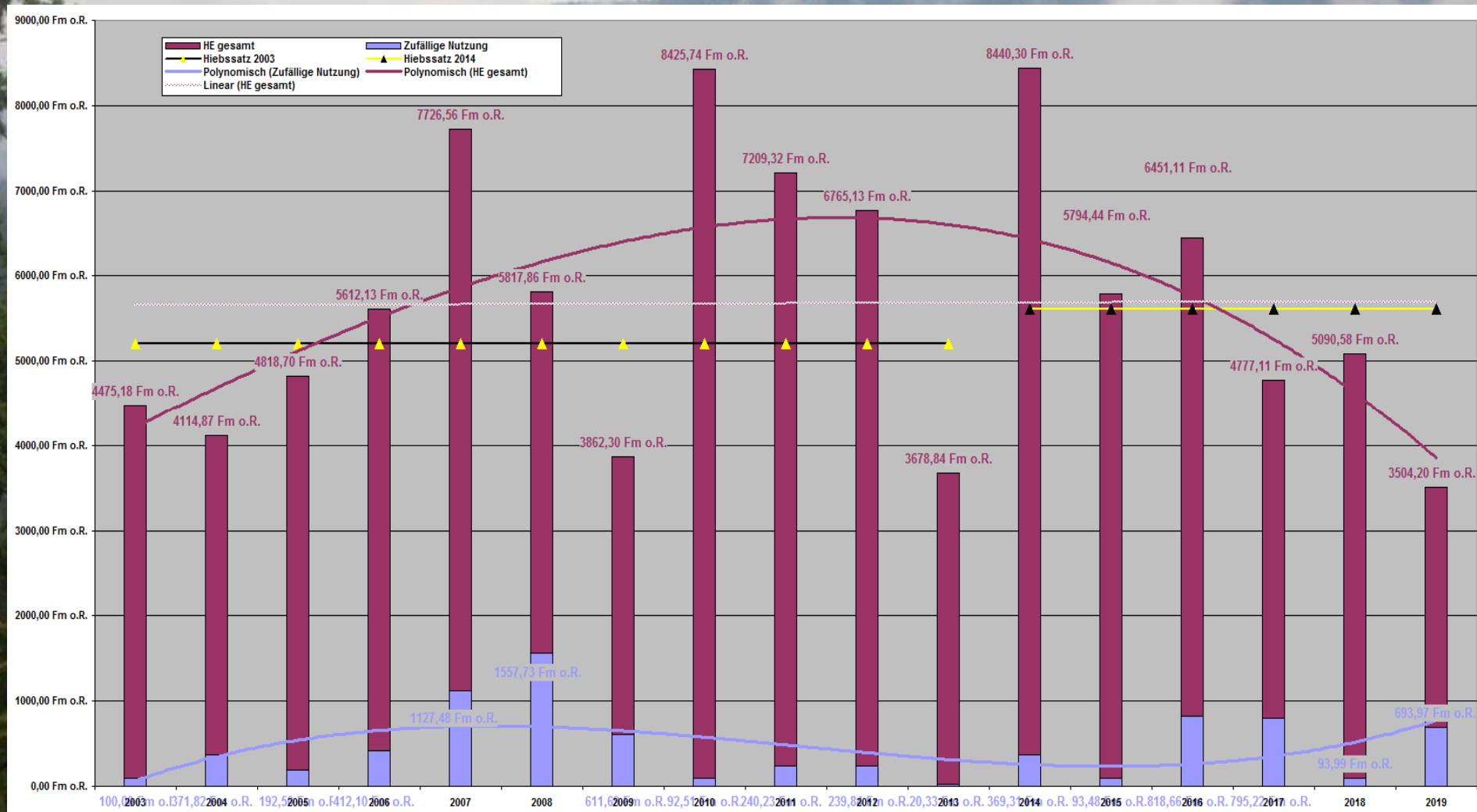
- Einsatzschwerpunkte
- Ergebnisse im FWJ
- Ausblicke 2019

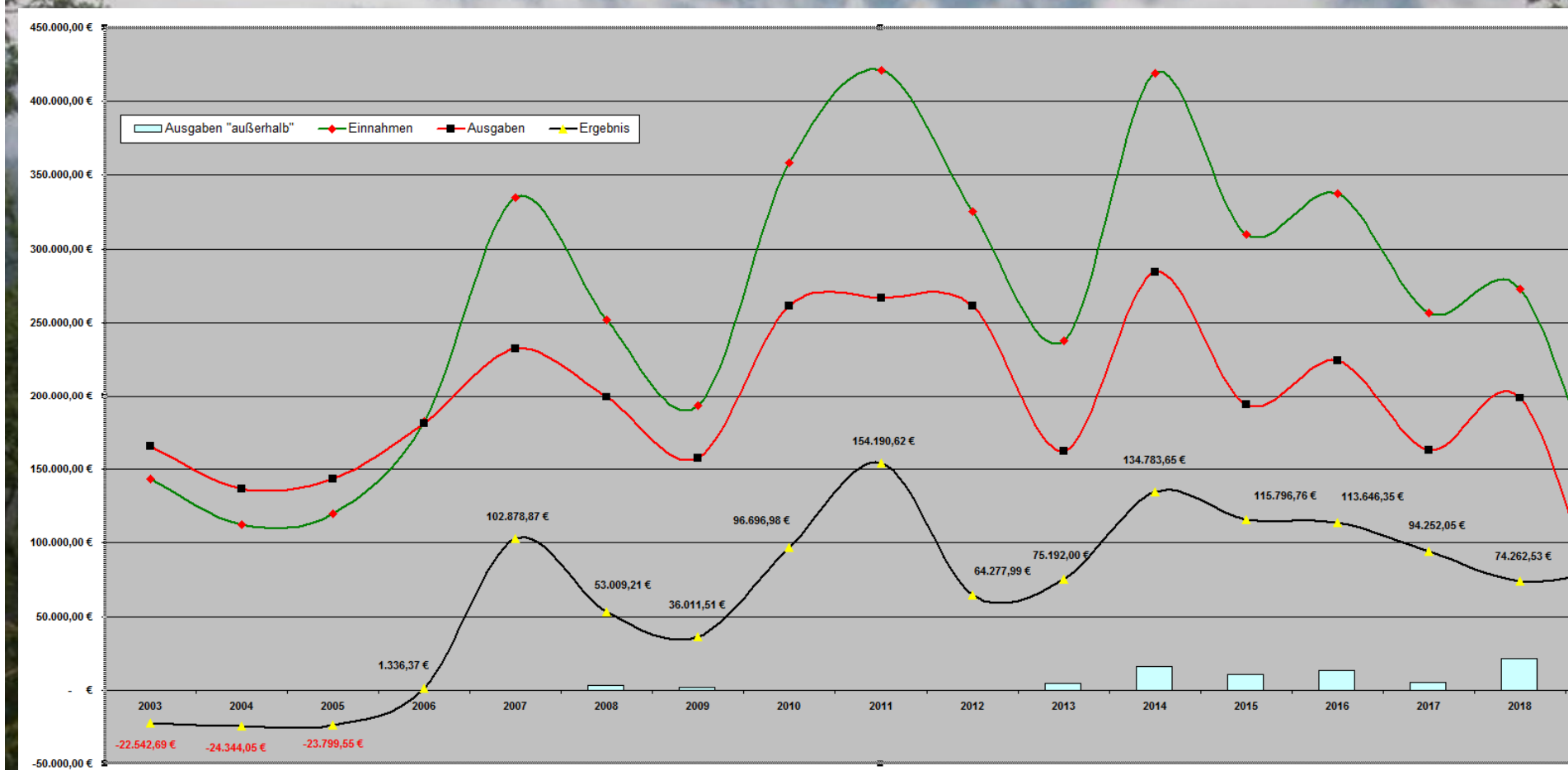
Einsatzschwerpunkte

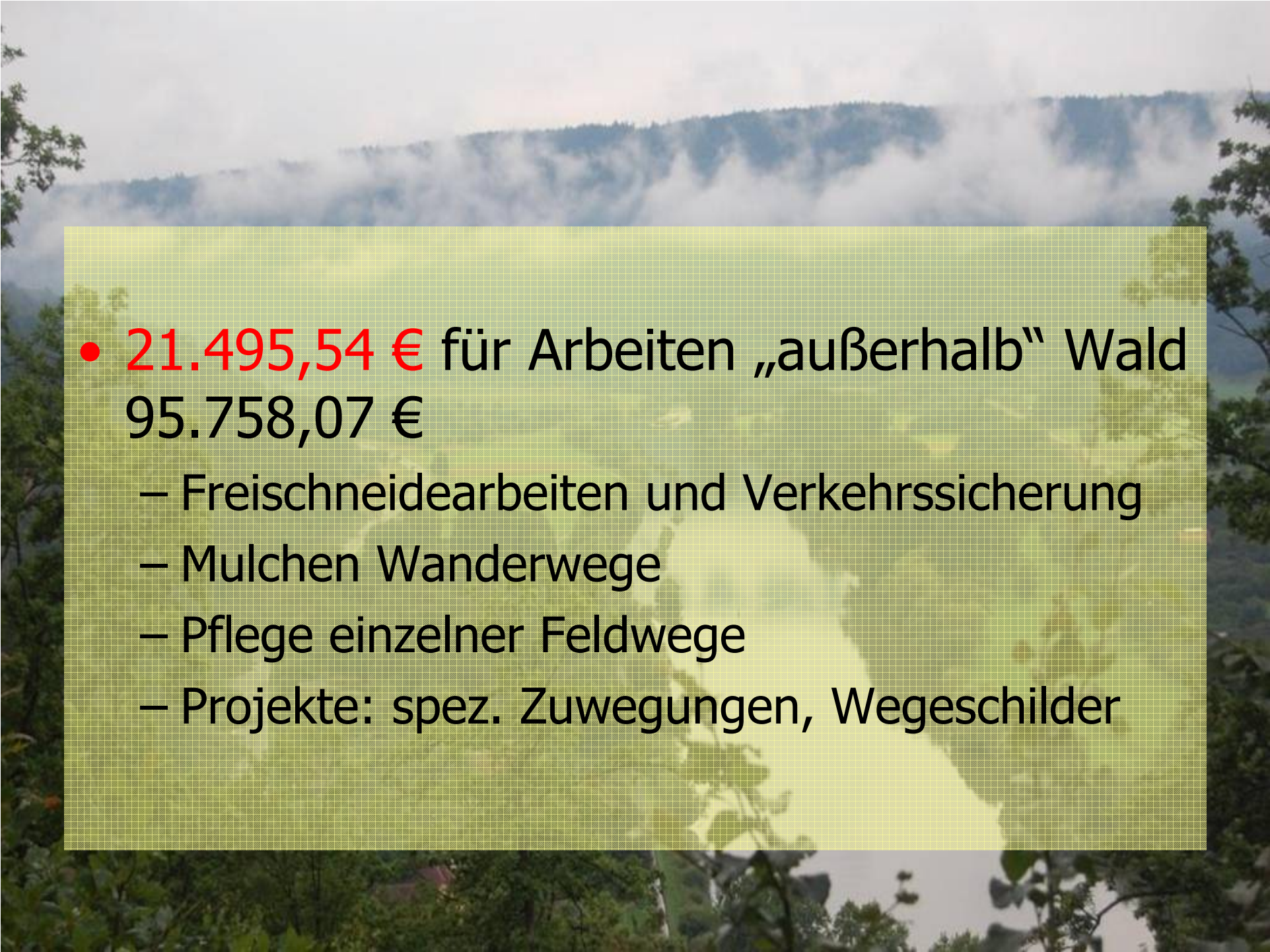
- Laubstammholz -
Leierweg/Mautersbrunnenweg
- Laubindustrieholz - Kammweg/Sandweg
- Nadel Pz und Palette Sw - Schinderlesweg,
Buschertsweg/Dürrhofweg

Ergebnisse

- 5.090,58 Fm, davon 93,99 Fm ZN / (HS 5.615,90 Fm)
- 74.262,53 € netto bei E 272.773,44 € und A 198.510,92 €
- 945 Douglasien und Weißtannen gepflanzt
- 304 Dgl, Lä, Ei etc. geästet
- 54,8 ha Schlagpflege und MWR (1017 ha)
- 8650 lfm Wegepflege mit 1276 t 0/56



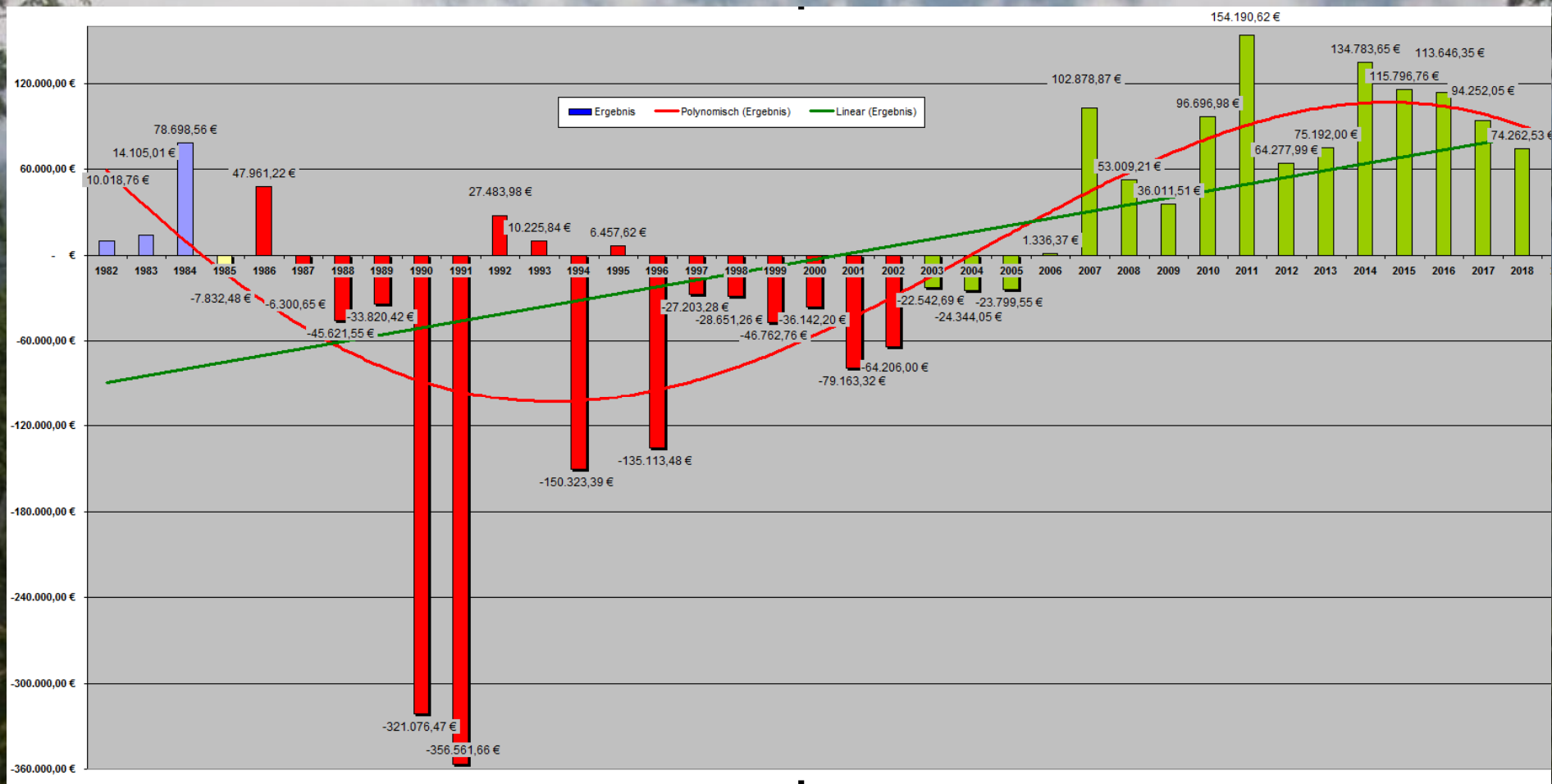


- 
- 21.495,54 € für Arbeiten „außerhalb“ Wald
95.758,07 €
 - Freischneidearbeiten und Verkehrssicherung
 - Mulchen Wanderwege
 - Pflege einzelner Feldwege
 - Projekte: spez. Zuwegungen, Wegeschilder







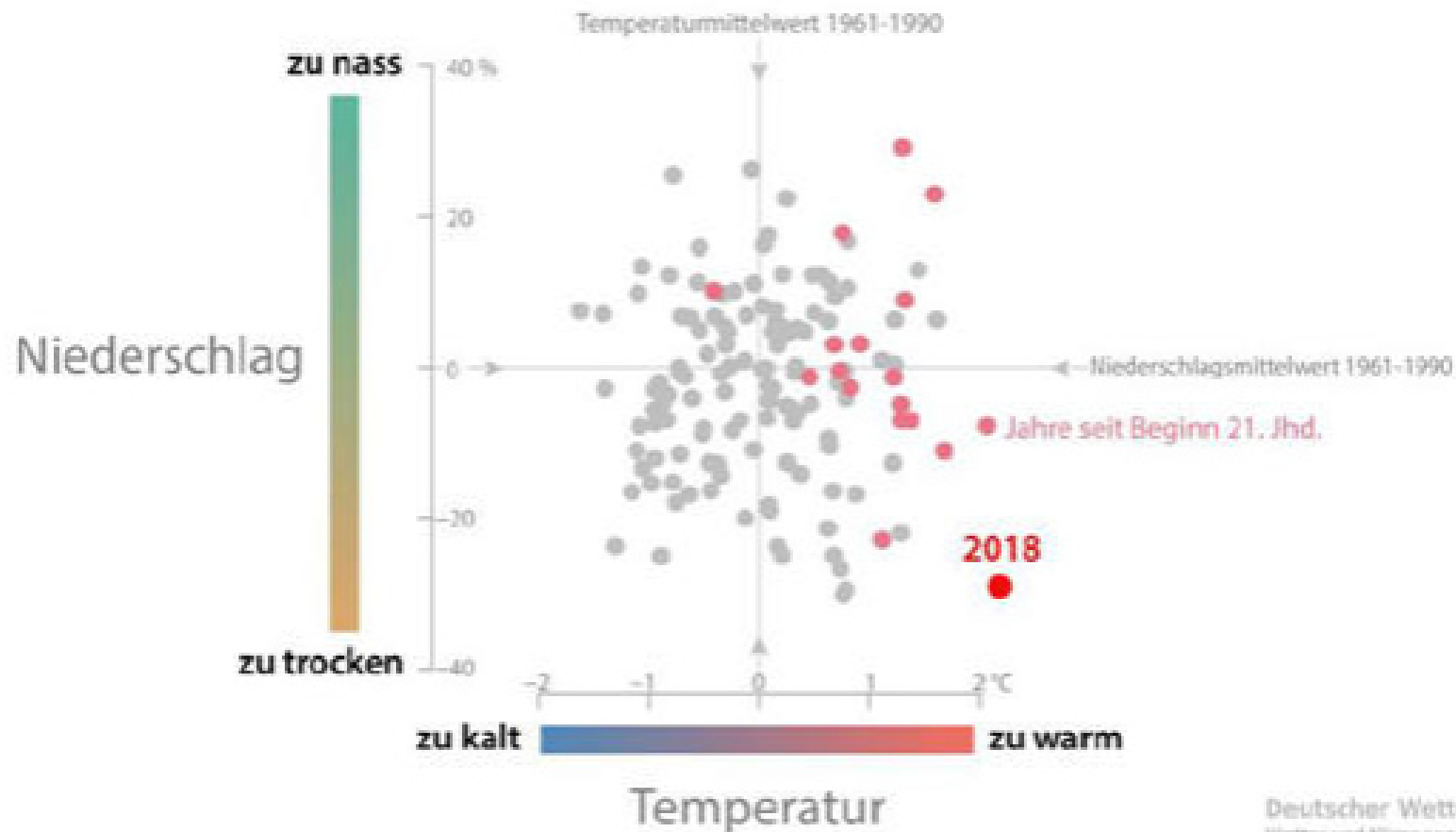


Das klimatische Jahr 2018

- wärmstes Jahr seit 1881
- sonnenscheinreichstes Jahr seit 1951
- eines der 3 trockensten Jahre seit 1881
- Orkansturm Fabienne in 09/2018 (Friederike 01/2019)

Wie außergewöhnlich war das Jahr 2018?

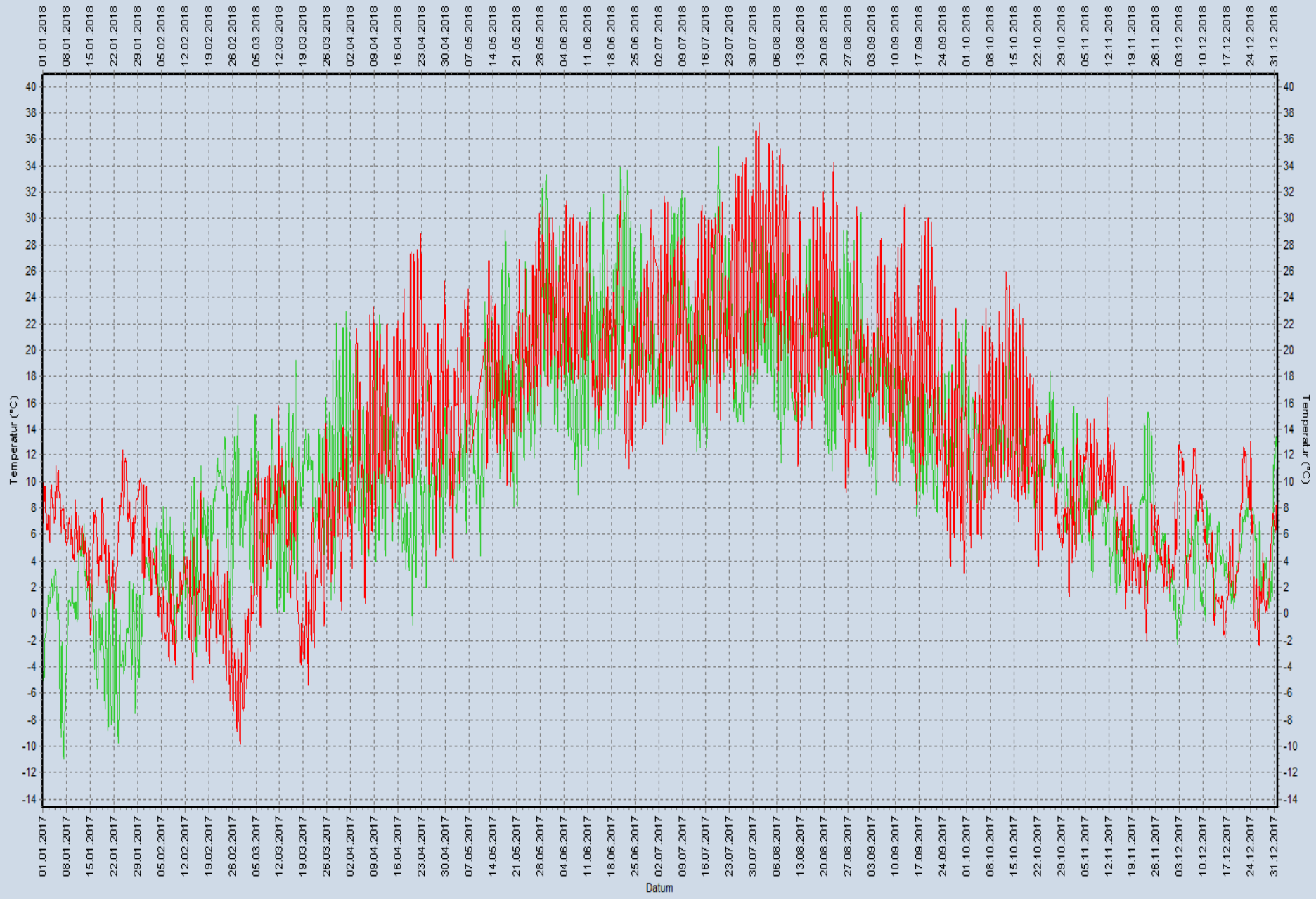
Abweichung Temperatur und Niederschläge 1881 - 2018 für Deutschland

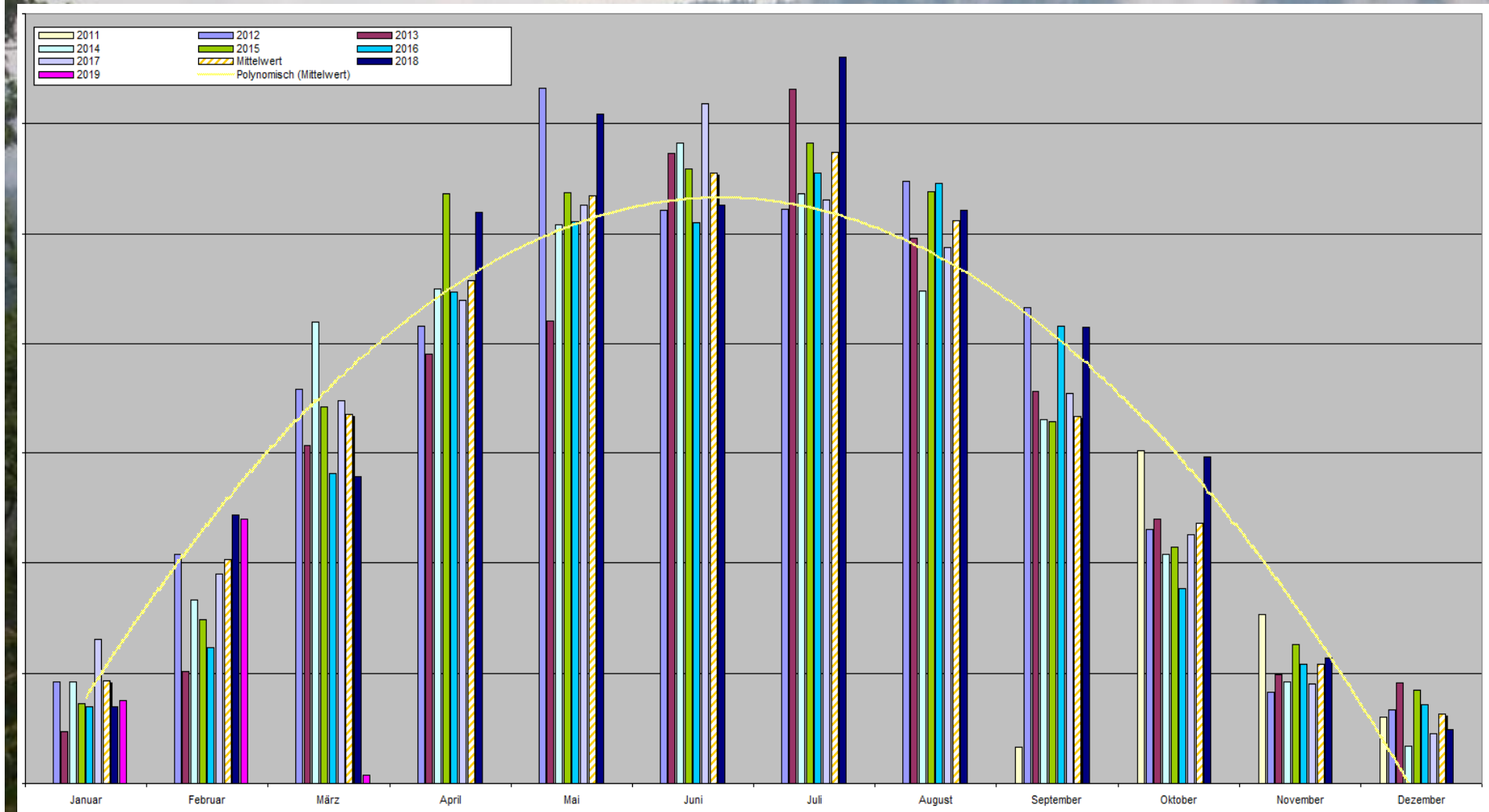


20. - 31.12.2018 aus Modelldaten der aktuellen Wettersvorhersage

Deutscher Wetterdienst
Wetter und Klima aus einer Hand
www.dwd.de/klima







Folgen für die FW

- Trockenheit, Sturm, Schneebruch – weit über 100 Mio Fm Käfer und Sturmholz in Europa
- Zusammenbruch der Preise
- Märkte überlastet trotz guter Konjunktur
- Einschlagsstopp im Staatswald für Ndh
- Klimastabiler Waldumbau, aber wie dramatisch sind die Veränderungen?

Ausblicke 2019

- großflächige Verluste durch Trockenheit, Pilze und Schadinsekten erkennbar
- Preise und Absatzmöglichkeiten sind im Keller – die schwarze Null ist das Ziel (Wirtschaftsjahr ist das Kalenderjahr, aber..)
- Gipfel der Gradation wird für 2019/2020 erwartet, auch bei optimaler Witterung
- Pflanzungen notwendig, aber gestoppt
- Wasserhaushalt weit unter Normal





Vielen Dank für die
Aufmerksamkeit

