

Herzlich Willkommen Main-Tauber-Kreis

flächendeckender FTTH-Netzausbau der
Breitbandversorgung Deutschland im gesamten
Kreisgebiet

Für die Menschen und das Land

Unser einmaliges Angebot sorgt für beschleunigten Ausbau

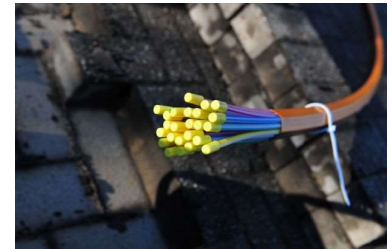
Ganzheitlicher Ansatz für Landkreise in BW



Finanzstarker Gesellschafter	▷	Sicherheit
Plan: 400 Mio € plus in BW in 3-4 Jahren	▷	Ausreichendes Volumen (bei Bedarf höher)
Eigenwirtschaftlich	▷	Ohne Förderung und Steuergelder
Flächendeckend	▷	Ende der Fleckenteppiche
Traditioneller Tiefbau	▷	Langlebigkeit + keine Trenching-Risiken
Miete/Ankauf vorhandener Infrastruktur	▷	Gelder fließen an Kommunen zurück
Open Access	▷	Offenheit (interessierte Wettbewerber)
Kooperationen mit Zweckverbänden	▷	Geschlossenheit

Für die Menschen und das Land

Einfach, Ehrlich, Regional



Enge Zusammenarbeit mit Landkreisen und Kommunen von Vermarktung, über Bau bis zur Realisierung

100% Ausbau aller Kommunen	▷ Keine Straße bleibt zurück
Gemeinsame Kommunikation	▷ Alle ziehen an einem Strang
Unsere besten Glasfaserbotschafter	▷ Vereine + lokale Vertriebs- und Technikpartner
Partnerschaften	▷ Stadtwerke, IHK, Handwerk
Starke lokale und regionale Orientierung	▷ Mitarbeiter, Planung und Ausbauunternehmen
Standard-Leistung	▷ Symmetrisch (300 Mbit/s bis 1 Gbit/s), 1-Monatsverträge
Geringe Vorvermarktungsquote	▷ Beispiel NOK: 20%
Integration vorhandener Infrastrukturen	▷ Effizienz
Wertschöpfung	▷ Investitionen bleiben möglichst vor Ort

Warum die BBV?

- Das Netz der BBV wird komplett eigenwirtschaftlich gebaut
 - Keine Eigenleistung durch die Gemeinde - Keinerlei Kosten für die Gemeinde
 - Das unternehmerische Risiko liegt allein bei der BBV
- Beauftragung auch von regionalen Unternehmen im Glasfaserausbau
- Kostenfreier FTTH Hausanschluss während Vorvermarktungsphase
- 100% reine Glasfaser bis in die Gebäude
- Kein Trenching, traditionelle Bauweise bevorzugt
- Nur 20% Vorvermarktungsquote für flächendeckenden Ausbau der Kommune bzw. des Landkreises
- Open Access Netz - keine langjährige Bindung an einen Anbieter – offenes Netz für alle Anbieter
- toni Shops werden in jedem Cluster eröffnet (toni ist die Produktmarke der BBV)
- Bewährtes und überaus erfolgreiches Vertriebskonzept
 - Eigener Direktvertrieb
 - Lokale Vertriebspartner
 - Mix aus Infoveranstaltungen und toni-Mobilen

Open Access

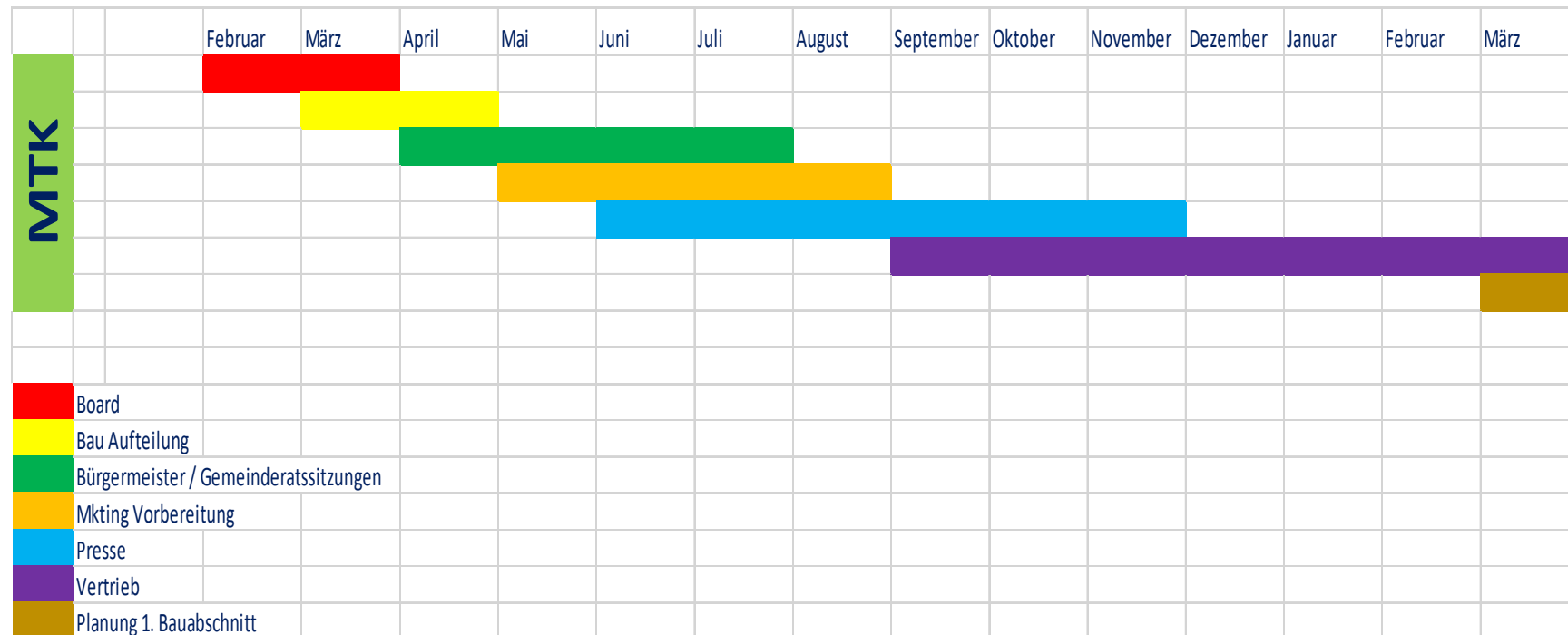
- BBV baut die Cluster innerhalb von 2-3 Jahren mit einem reinen Glasfasernetz aus und wird anschließend uneingeschränkt Open Access gewähren.
- Somit entfällt die oft langjährige Bindung der Bürger an einen Anbieter.
- Der Zugang zum BBV-Glasfasernetz ist somit auch für alle andere Anbieter jederzeit diskriminierungsfrei, offen und stets transparent.

Das Glasfasernetz im Cluster Main-Tauber-Kreis

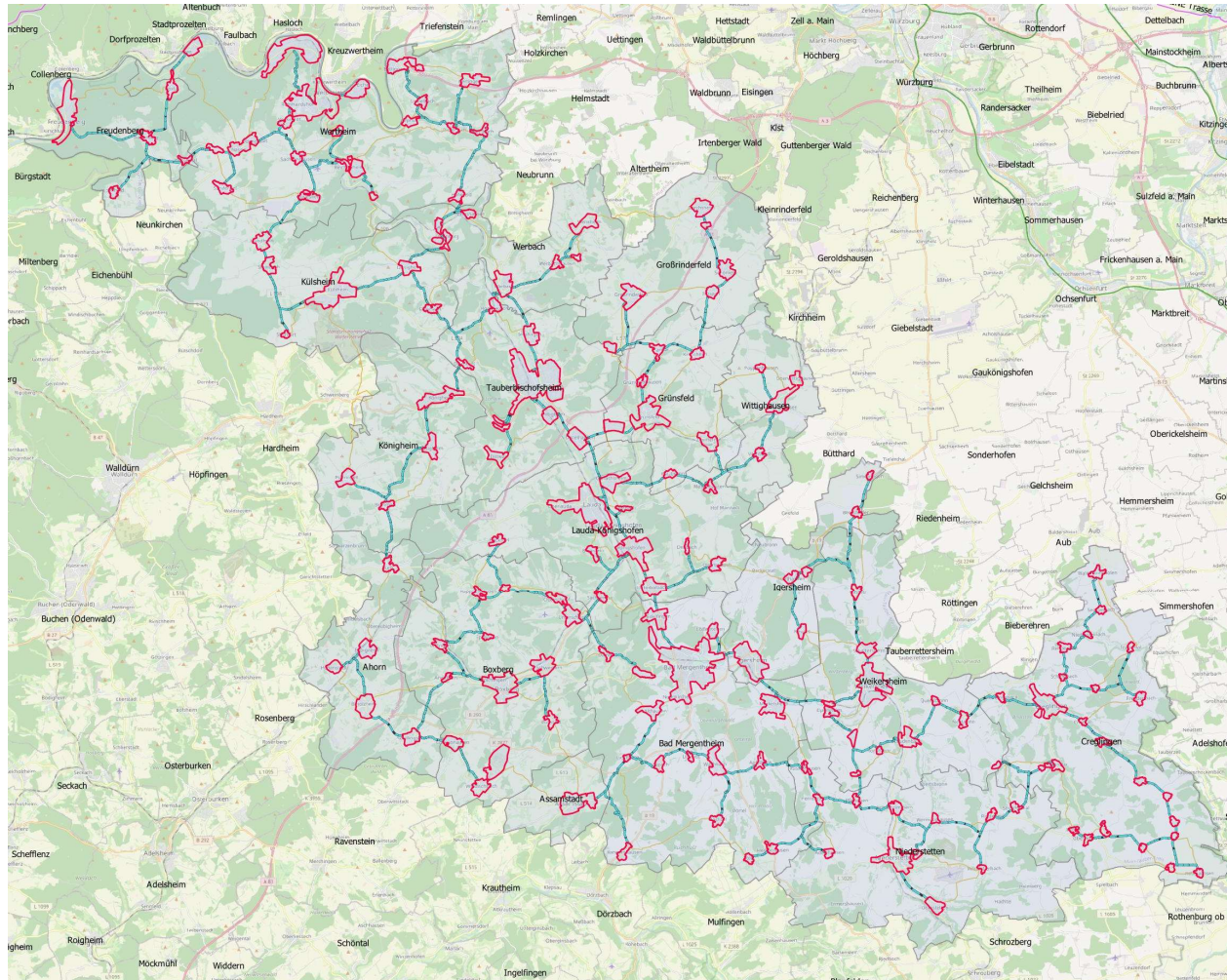
- Anschlüsse ausschließlich per Glasfaser bis ins Gebäude.
- Netz-Technologie: Punkt-zu-Punkt Glasfaser-Topologie (FTTH), redundante Backbone-Anbindung bei Fertigstellung des Clusters.
- Kein Trenching-Verfahren.
- Verlegung erfolgt im Bodenverdrängungsverfahren (z.B. Erdrakete) oder in offener Bauweise, in Abstimmung mit Bauverwaltung.
- Verlegetiefen: Gehweg: 60 cm, Straße: 80 cm, Kreis- Landstraße 120 cm.
- Unser Wertversprechen an Sie - Wird in der Vorvermarktung eine Quote von nur 20% erreicht, ist der der flächendeckende Ausbau der Kommune gesichert. Dies entspricht einem Digitalisierungsniveau welches seinesgleichen sucht.

FTTH Ausbau im Main-Tauber-Kreis

Ablaufplan



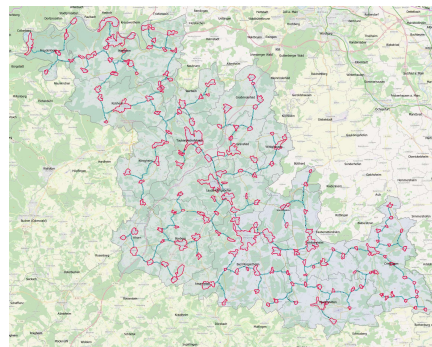
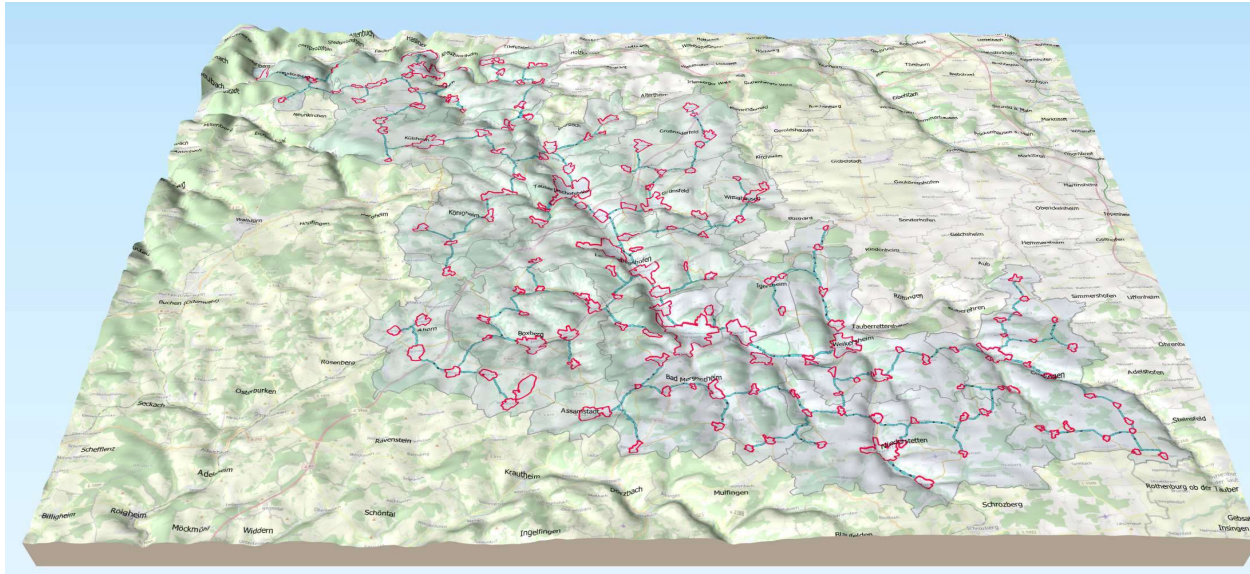
Das geplante Netz im Main-Tauber-Kreis



Eckdaten

- 18 Kommunen mit ca. 132.500 Einwohnern
- Ca. 34.500 Gebäude mit ca. 62.900 Wohnungen
- Ca. 248 km Backbone bei Anbindung der Siedlungsflächen aller Kommunen
- Vorhandene COAX Kabel-Internet Versorgung in 11 der 18 Kommunen
- Geplante Bauzeit 3 - 4 Jahre

Das geplante Netz im Main-Tauber-Kreis



Ausbaubereich

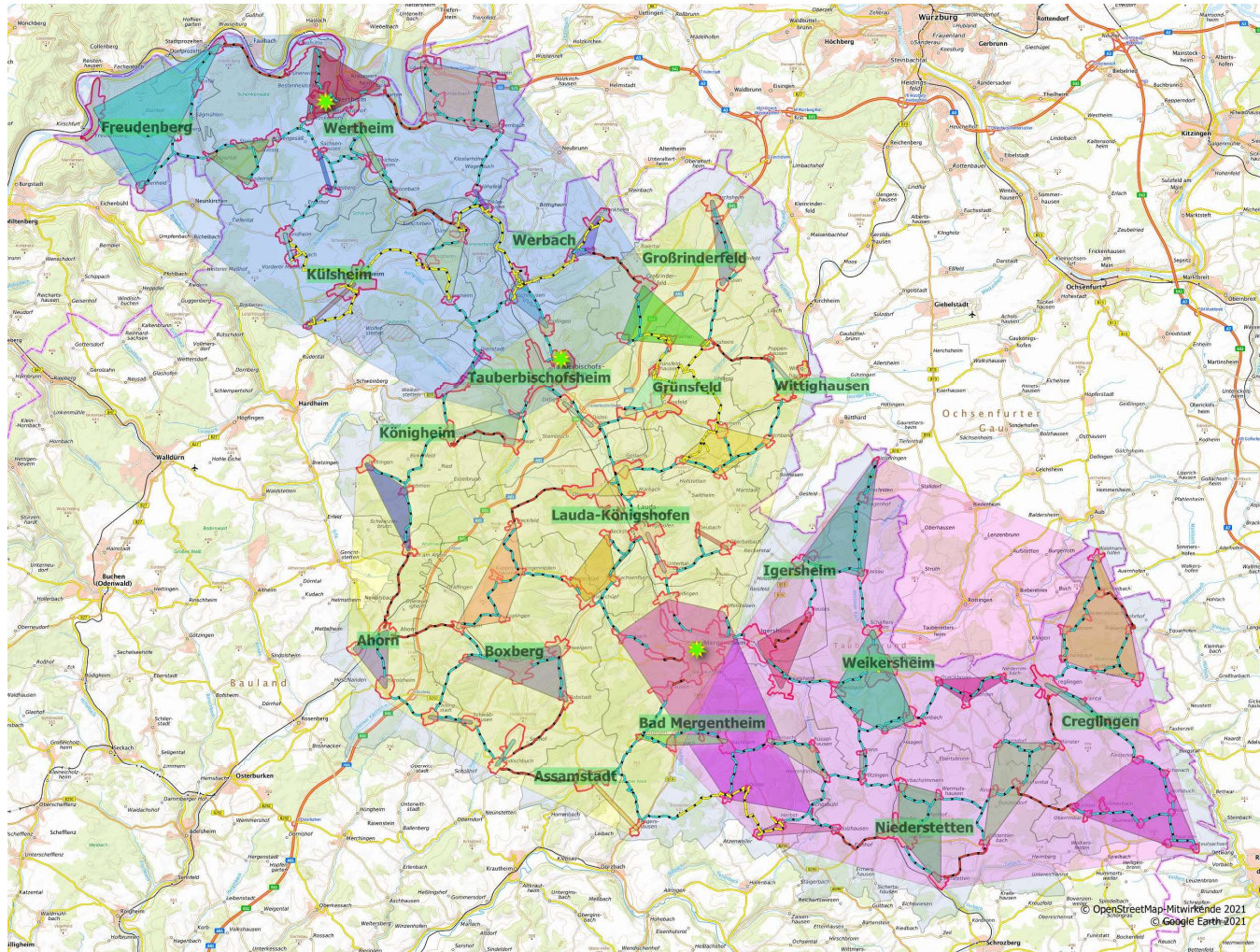
- 168 Ausbaupolygone größer 10ha und 18 Gemeinden
- Ca. 33.000 von 33.819 Gebäuden im Ausbaubereich
- Nur ca. 2,5% aller Gebäude außerhalb
- Ca. 984km Längstrassen sowie ca. 117km Hauszugänge
- Herausforderung: Diverse Gewässerquerungen
- Topologie eher flach (Höhe unten 5fach verstärkt)



- Bildung von 5 Clustern für zeitgleiche Aktivitäten
- BBV Shop in jedem Cluster
- Zusätzlicher Einsatz der toni Infomobile in Orten ohne Shop sowie bei Veranstaltungen
- Finales Grobdesign nach Prüfung von verfügbarer Infrastruktur, z.B. Leerrohre
- Investitionsvolumen für Komplettausbau inkl. Der COAX versorgten Gebiete aus aktueller Sicht ca. 98mio Euro Baukosten bei 100% Tiefbau

Bauaufteilung im Main-Tauber Kreis

Planung und Bau



- Planungsstand 07.04.2021
- Bildung von 3 Clustern für zeitgleiche Aktivitäten
- 46 Subcluster
- 167 Ausbaubereiche
- BB Zugänge in Wertheim, Weikersheim und Tauberbischofsheim
- Projektkosten ca. €135 Mio.

Quelle: openstreetmap.de

BBV Ablauf im Cluster Main-Tauber-Kreis

BBV Strategie für den gesamten Cluster:

- Vorab: Vorstellung und Genehmigung der Maßnahmen im Landkreis sowie Zustimmung durch die Gemeinderatssitzung => „positiver Beschluss“
- toni Shops werden in jedem Cluster eröffnet zusätzlich Einsatz von Infomobil in den Ortsteilen, um auch die kleinen Ortsteile umfassend zu beraten
- Infoveranstaltungen im gesamten Cluster mit wöchentlichem Livestream der Infoveranstaltung auf YouTube inkl. Live Chat mit Beantwortung offener Fragen
- toni Beratungs-Hotline für kompetente Beratung auch ohne persönlichen Kontakt
- toni informiert über das Amtsblatt regelmäßig alle Haushalte zu unterschiedlichen Themen
- Aktiver, regionaler Außendienst, persönliche Hausbesuche zum Wunsch-/Beratungstermin
- Online-Bestellung auf www.wir-sind-toni.de
- toni-Vorvermarktung in bis zu vier Gemeinden parallel
- Nach Erreichung der 20% Vertragsquote erfolgt die Feinplanung und der BBV Ausbau in bis zu vier Gemeinden parallel

Vertragsquote 20 % im Main-Tauber-Kreis

Ausbau Ort/Ortsteil	Einwohner	Gebäude	Pot. Einwohner	Pot. HÜP	Pot. Homes Passed	Verträge
Creglingen	4.697	1.453	4.679	1.520	2.247	452
Freudenberg	3.782	1.108	3.781	1.163	1.893	381
Külsheim	5.218	1.534	5.217	1.610	2.639	530
Niederstetten	4.820	1.406	4.789	1.466	2.403	483
Weikersheim	7.387	2.160	7.328	2.250	3.703	744
Wertheim	23.052	5.287	22.881	5.510	11.428	2.298
Lauda-Königshofen	14.588	3.892	14.531	4.071	7.052	1.418
Assamstadt	2.281	582	2.281	612	982	197
Bad Mergentheim	23.227	5.052	23.023	5.258	12.123	2.438
Igersheim	5.510	1.324	5.465	1.379	2.637	530
Boxberg	6.633	1.976	6.576	2.057	3.273	658
Ahorn	2.211	745	2.206	780	1.078	217
Grünsfeld	3.678	1.079	3.659	1.127	1.744	351
Wittighausen	1.662	491	1.662	515	782	157
Großrinderfeld	3.958	1.158	3.958	1.215	1.938	389
Königheim	3.027	932	3.027	978	1.433	288
Tauberbischofsheim	13.256	3.298	13.188	3.445	6.607	1.328
Werbach	3.287	1.070	3.287	1.124	1.689	339

Benötigte Verträge: 13.198

BBV Produkte und Preise für Privat- und Geschäftskunden

toni – die Produktmarke der BBV

- Die Breitbandversorgung Deutschland (BBV) ist die Firma, die das Netz plant, aufbaut und betreibt. Sie ist der exklusive Ansprechpartner für Gemeinden und Kreis.
- Für den Kontakt mit Endanwendern wurde die Produktmarke „toni“ ins Leben gerufen. Diese ermöglicht eine andere, direkte Ansprache und widmet sich direkt den Bedürfnissen der Endkunden.
- Damit ein Wiedererkennungswert geschaffen werden kann, wurde mit „toni“ ein prägnanter und möglichst universeller Name ausgewählt und sich bereits bewährt.
 - toni kann männlich oder weiblich sein
 - toni kann groß oder klein sein
 - toni kann dick oder dünn sein
 - toni ist die Lösung für die Bedürfnisse unserer Kunden



Die “toni” Internet-Produkte der BBV

- Vertragslaufzeiten:
1 Monat, für alle Privat- und Geschäftskundentarife
- Bandbreiten:
 - Privatkunden:
300/300 Gbit/s, 500/500 Gbit/s, 700/700 Gbit/s, 1/1 Gbit/s
 - Geschäftskunden mit SLA:
300/300 Gbit/s, 700/700 Gbit/s 1/1 Gbit/s

Telefonie
und TV
optional
erhältlich

Immer mit
symmetrischer
Bandbreite

Geschwindigkeit up/down	Privatkunden € brutto		Geschäftskunden mit SLA € netto	
300Mbit/s	toni basic*	40,00€	toni pro 300 Mbit/s	295,- €
500 Mbit/s	toni family*	50,00€		
700 Mbit/s	toni family +*	70,00€	toni pro + 700 Mbit/s	795,- €
1.000 Mbit/s	toni giga	90,00€	toni pro giga 1 Gbit/s	995,- €

* Auch für Geschäftskunden ohne SLA zum Nettopreis buchbar

Zum Vergleich: toni vs. Telekom

- BBV liefert den Anschluss der Zukunft (100% kupferfrei)
 - garantierte Geschwindigkeiten – synchron!
 - Wertsteigerung Ihrer Immobilie durch Glasfaseranschluss
- Veralterte Kupfer-Technologie ohne Zukunftspotential bei der Telekom

Anbieter	toni	Telekom
Technologie	Glasfaser (FTTH)	DSL Vectoring (FTTC)
Geschwindigkeit download	garantierte 300 Mbit/s	bis zu max. 100 Mbit/s
Geschwindigkeit upload	garantierte 300 Mbit/s	bis zu max. 50 Mbit/s
Maximal garantierte up/ download-Geschwindigkeit am Standort	1 Gbit/s down 1Gbit/s up bei Bedarf u.U. mehr	100 Mbit/s up bis zu max. 250 Mbit/s down mit Super-Vectoring bis zu max. 50 Mbit/s up
Telefonie mit Festnetz-Flat	Optional (5€)	Inkl.
Preis	ab 40,- €* 	19,95€* *ab dem 7. Mon. 44,95€

Optional: Telefonie

Telefonie kann jederzeit zu einem Internetvertrag dazu gebucht werden

- Telefonanschluss komplett ohne Internetvertrag 20€/mtl.
- Telefonieoption für Privatkunden
 - 5€ / Monat, inkl. Flatrate ins deutsche Festnetz
 - 9,8 ct. / Minute ins deutsche Mobilnetz
 - Flatrate für deutsche Handynetze optional erhältlich
- Telefonieoption für Geschäftskunden
 - 4,30€ netto / Monat
 - 1,9 ct. / Minute ins deutsche Festnetz
 - 8,42 ct. / Minute ins deutsche Mobilnetz
 - Günstiger telefonieren mit Minutenpaketen



**Inkl. Portierung
Ihrer alten
Rufnummer**

Danke für Ihre Aufmerksamkeit!