

## Sitzung des Technischen Ausschusses am 14.06.2021

## **TOP 5 Bauantrag für den Neubau eines Einfamilienhauses mit Garage und Carport auf Flurstück 3833 der Gemarkung Rauenberg**

### Beschlussvorschlag:

Der Technische Ausschuss der Stadt Freudenberg berät über das Vorgetragene und beschließt das Einvernehmen zum Bauantrag für den Neubau eines Einfamilienhauses mit Garage und Carport auf Flurstück 3833 der Gemarkung Rauenberg.

### Sachvortrag:

Das Flurstück 3833 befindet sich im Geltungsbereich des Bebauungsplanes „06 RB Maueräcker“ in Rauenberg.

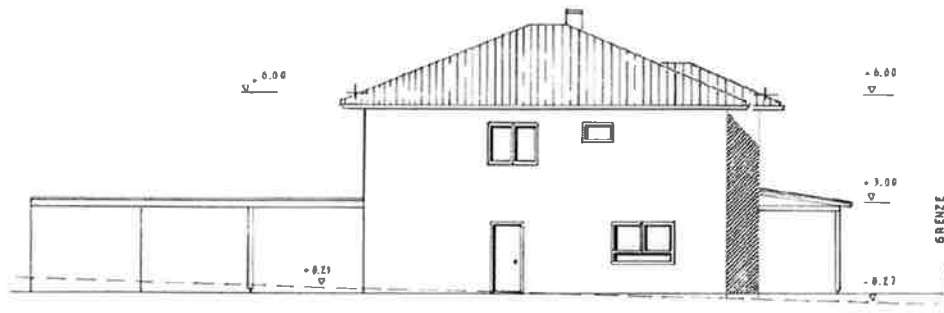


Der Bauherr plant hier den Bau eines massiven Einfamilienhauses mit Garage, Carport, einer überdachten Terrasse und einem Geräteschuppen.

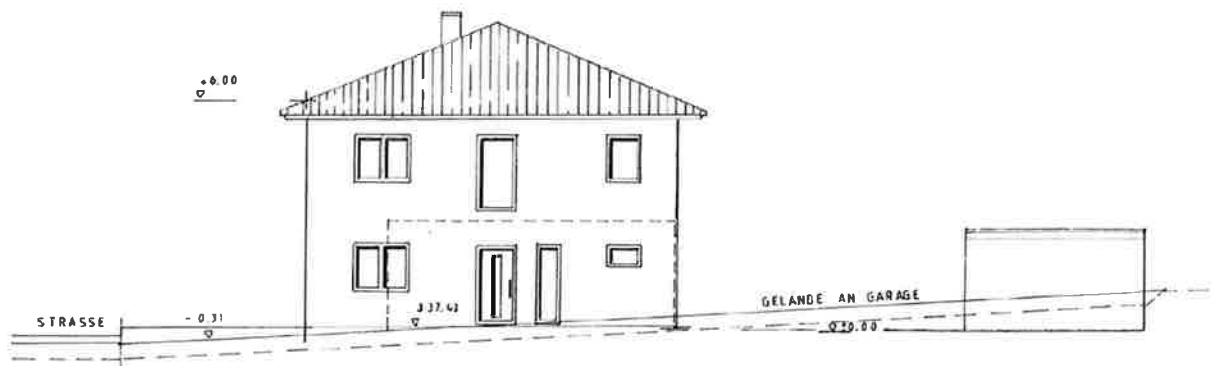
Für die folgenden Punkte der vorgelegten Planung wird eine Befreiung nach § 31 BauGB von den Festsetzungen des Bebauungsplanes bzw. von § 6 I 2 LBO benötigt:

- Die örtlichen Bauvorschriften lassen Nebenanlagen nur innerhalb des Baufensters zu. Geplant ist, die Errichtung eines Geräteschuppens außerhalb.

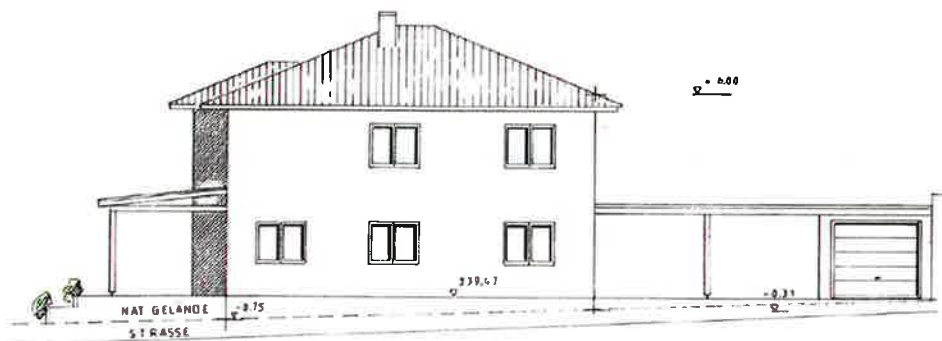
- Die Grenzbebauung mit der Garage und dem Schuppen ist nur dann ohne Abstandsfläche zulässig, wenn die Wandfläche in der Summe 25,0 m<sup>2</sup> nicht überschreitet, was nicht eingehalten (Garage: 22,40 m<sup>2</sup>, Schuppen 16,80 m<sup>2</sup>) ist.
- Abweichung von der vorgeschriebenen Ausführung des Dachs mit einer Neigung von 35° bis 45°. Geplant ist eine Dachneigung von 22°.
- Die Dacheindeckung ist aus rot – rotbraunem Material herzustellen.  
Die Planung des Bauherrn sieht eine Dacheindeckung mit anthrazitfarbenen Ziegeln vor.



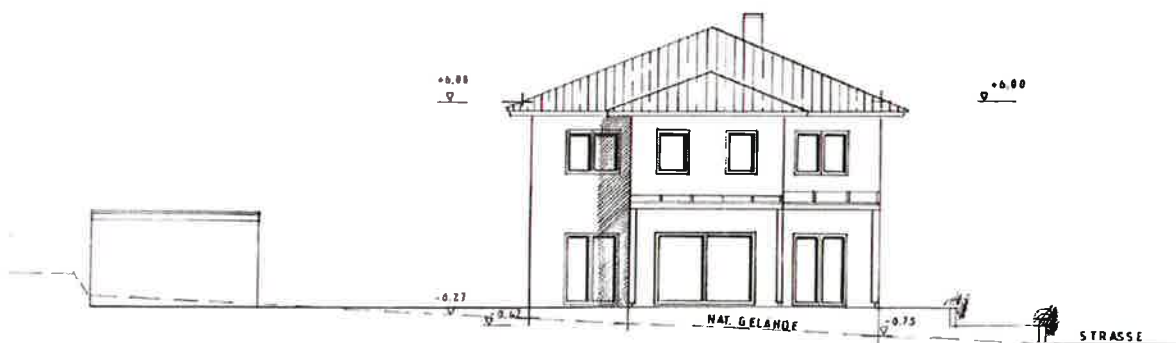
OSTSEITE



SÜDSEITE



WESTSEITE



NORDSEITE

Die Entscheidung des Ortschaftsrates Rauenberg zu dem Bauantrag wird in der Sitzung mitgeteilt. Die Angrenzeranhörung wurde durch die Bauherrschaft selbst durchgeführt und ist abgeschlossen. Es liegen keine Einwände vor.

### Finanzierung:

Der Beschluss ist nicht haushaltswirksam.

02.06.2021 Eisert

Datum

Sachbearbeiter

Friesen

FB-Leiter

  
Bürgermeister