

## **TOP 2 Verkehrsberuhigung Maingarten**

### **Beschlussvorschlag:**

Der Technische Ausschuss der Stadt Freudenberg berät über das Vorgetragene und beschließt das Gesamtkonzept Maingarten zur Verkehrsberuhigung mit der Aufstellung von 4 Pollern, 2 weißen Bodenmarkierungspiktogrammen Mensch sowie 4 roten Fahrbahnmarkierungsflächen.(Variante 1)

### **Sachvortrag:**

#### Ärzteparkplatz

Der Gehweg in der Mainstraße neben dem Ärzteparkplatz wird oft mit Fahrzeugen blockiert. Um dem entgegen zu wirken sollen insgesamt 4 anfahrbare, herausnehmbare anthazitfarbene Absperrpfosten am Parkplatzrand aufgestellt werden.

Kosten: 4 anfahrbare Absperrpfosten Klassik: ca.1200,-€



#### Verkehrsberuhigung Maingarten

Da in der Mainstraße speziell im Sommer zwischen Eiscafé und Kiosk, Fußgänger die Fahrbahn überqueren, entstehen oft gefährliche Situationen mit dem PKW-Verkehr, besonders mit Kindern.

In diesem Bereich gilt bereits eine Geschwindigkeitsbegrenzung von 20 km/h. Die Einrichtung eines verkehrsberuhigten Bereichs sowie die Aufstellung von zusätzlichen Verkehrszeichen gemäß der StVO ist daher nach Auskunft des Verkehrsamtes nicht erlaubt.

Für das Aufbringen von farbigen Bodenmarkierungen wird keine Verkehrsrechtliche Anordnung benötigt.

Zwei Varianten für eine Verkehrsberuhigung in der Mainstraße werden vorgestellt.

## 1. Variante

Die rote Fahrbahnmarkierung wird in 4 Teilflächen aufgetragen. Zwei kleine Flächen markieren Anfang und Ende des Fußgängerbereiches. Die zwei größeren Flächen kennzeichnen die Hauptübergangsbereiche der Fußgänger zur Eisdielen- und dem öffentlichen WC.

Mittig auf die Fahrbahn werden zwei weiße Bodenmarkierungen mit Piktogramm Mensch in der Größe von 1500x826 mm auf den Asphalt gebrannt.

Kosten: rote Fahrbahnmarkierung ca. 4.280,-€

2 Bodenmarkierungen	ca. 150,-€
---------------------	------------

**Gesamt:ca. 4.430,-€**



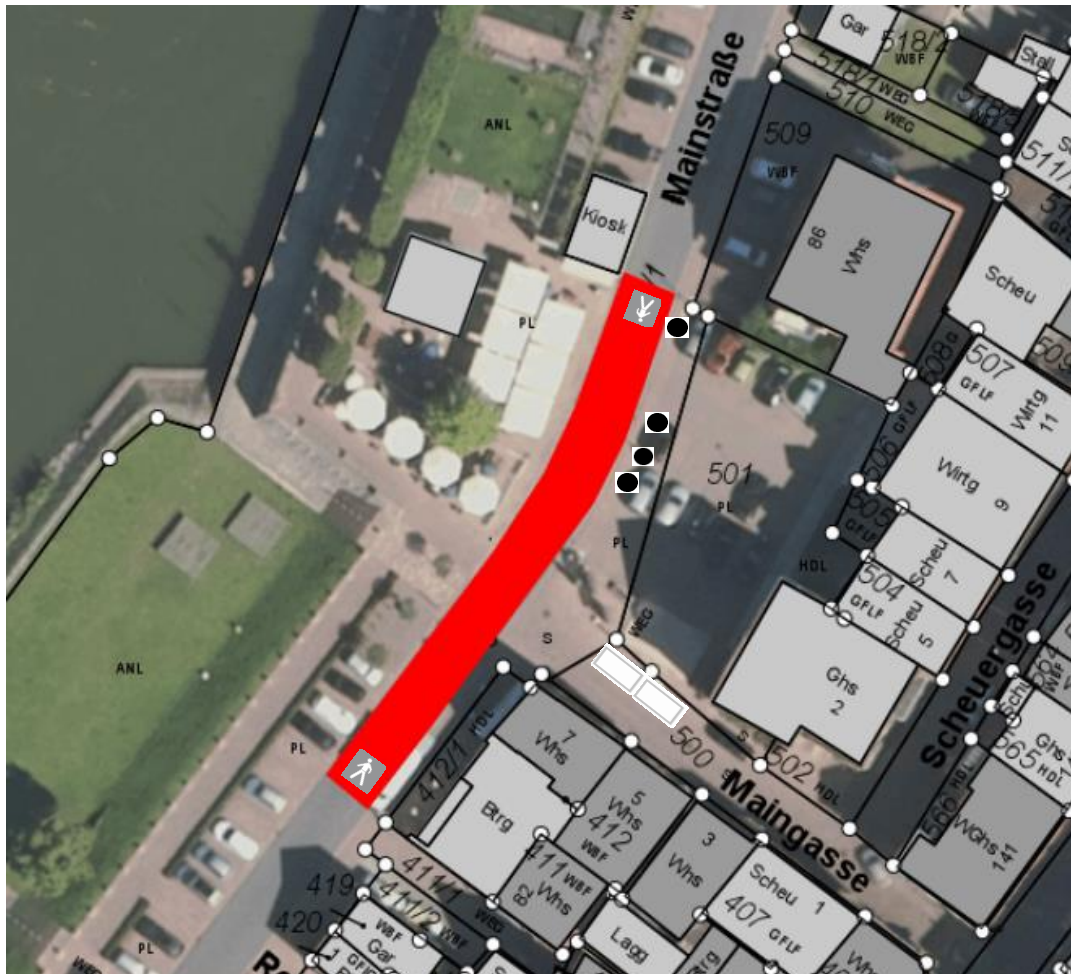
## 2.Variante

In der Mainstraße wird eine großflächige Bodenmarkierung in rot auf die Fahrbahn zwischen Kiosk und Eiscafé aufgetragen.

Kosten: rote Fahrbahnmarkierung: ca. 12.100,- €

2 Bodenmarkierungen ca. 150,-€

**Gesamt:ca. 12.250,- €**

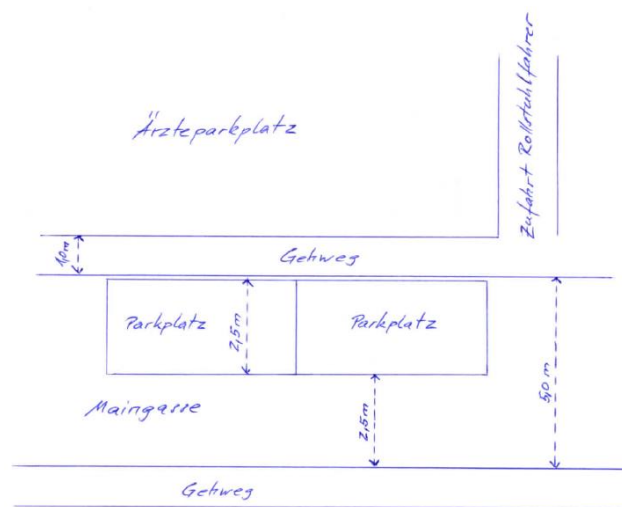
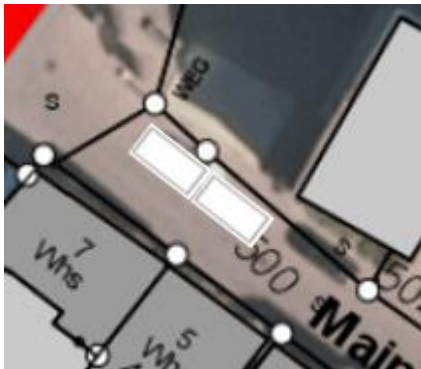


### Parken in der Maingasse

Vor dem Eingang Ärztehaus in der Maingasse ist eine Zone eingeschränktes Halteverbot mit der Ausnahme: „Parken in gekennzeichneten Flächen erlaubt“ ausgewiesen. In der Maingasse sind keine Parkflächen gekennzeichnet, trotzdem parken hier ständig Fahrzeuge, die zu Verkehrsbehinderungen führen. Es wurde geprüft, ob eine Markierung von Parkflächen zulässig ist.

Die Einrichtung von Parkplätzen in der Maingasse ist aufgrund der schmalen Fahrbahn nicht machbar. Die Fahrbahnbreite beträgt 5m und für die Parkplätze werden mindestens 2,5m Breite benötigt, daraus ergibt sich eine Restfahrbahnbreite von 2,5m. Laut StVO ist eine Restfahrbahnbreite von 3m erforderlich. Somit ist die Markierung von Parkflächen in der Maingasse nicht zulässig.

Eine Kontrolle dieses Verkehrsraums ist nach Einstellung eines Gemeindlichen Vollzugsbediensteten vorgesehen.



### **Finanzierung:**

Der Beschluss ist haushaltswirksam.

Die notwendigen Finanzmittel stehen unter der Haushaltstelle PR 5410 0000 zur Verfügung.

Sichtvermerk Kämmerer: \_\_\_\_\_

17.04.2023  
Datum

Gebhardt  
Sachbearbeiter

Weimer  
FB-Leiter

\_\_\_\_\_  
Bürgermeister