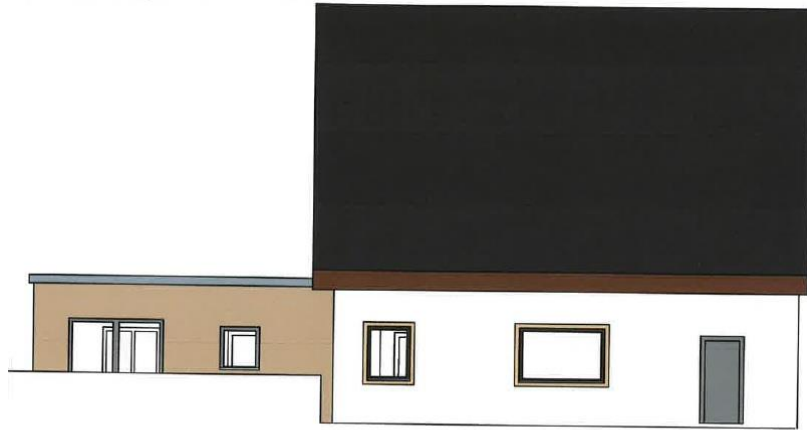
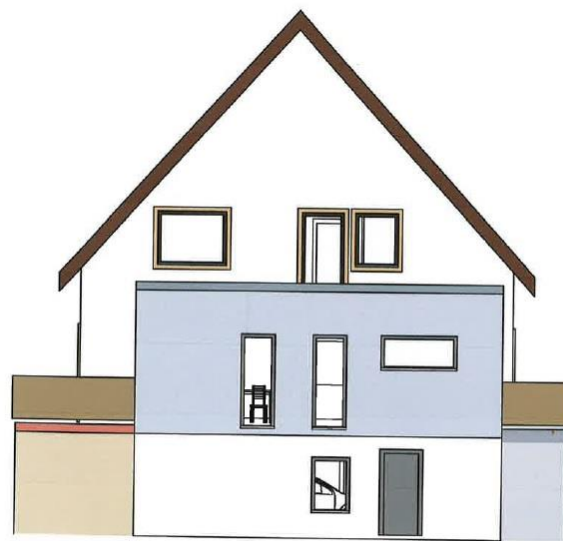


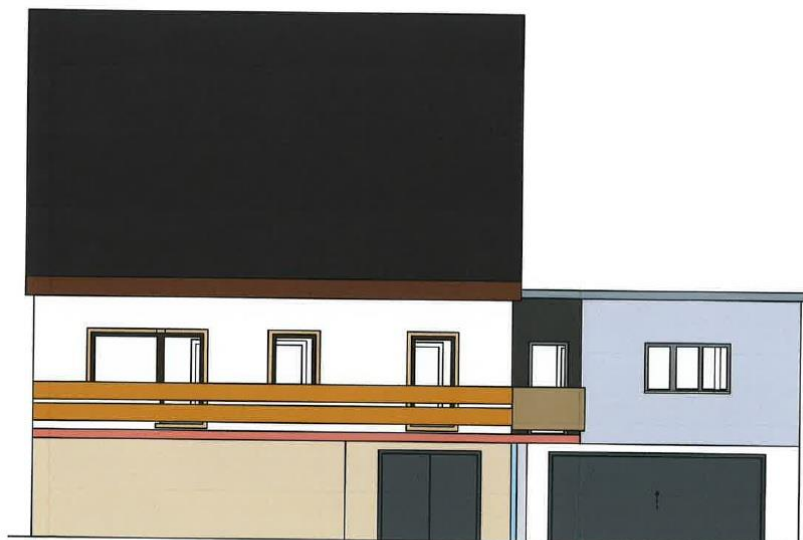
Die eingereichte Planung sieht für den Anbau ein Flachdach mit Kiesschüttung vor. Das untere Geschoss soll zukünftig als Doppelgarage und das obere Geschoss als Erweiterung des Wohnraumes genutzt werden. Die Abstandflächen zwischen Außenwand und Grundstücksgrenze besitzen eine Tiefe von 2,50 m und halten somit das nach § 6 VII LBO erforderliche Mindestmaß ein.



Ansicht West



Ansicht Nord



Ansicht Ost



Der Ortschaftsrat Wessental hat eine Kopie der Antragsunterlagen erhalten und dem Antrag in seiner öffentlichen Sitzung vom 29.06.23 einstimmig zugestimmt. Die Angrenzeranhörung ist noch nicht abgeschlossen. Einwände gegen die Maßnahme liegen derzeit nicht vor.

Finanzierung:

Der Beschluss ist nicht haushaltswirksam.

03.07.2023
Datum

Eisert
Sachbearbeiter

Weimer
FB-Leiter

Bürgermeister